



## Iwonicz Zdrój

Miejscowość uzdrowiskowa Iwonicz-Zdrój oferuje turystom wiele atrakcji. Położona na skraju Beskidu Niskiego odznacza się wyjątkowymi walorami

**Telefon:**

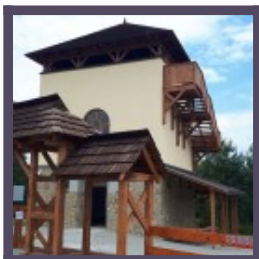


Kopytowa 1,  
38-459  
Kopytowa

## Kopytowa

Miejsce znane ze wspaniałego i unikatowego Muzeum Kultury Szlacheckiej, które powstało w niemal cudem uratowanej przed zagładą dawnej rezydencji

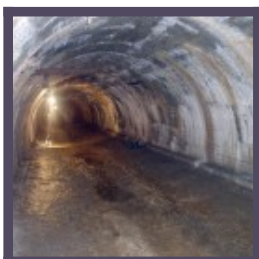
**Telefon:** +48 788 837 412; 888 959 661



## Wieża widokowa w Korczynie- Czarnorzekach

Wieża widokowa położona jest na wzniesieniu Działy na wys. ok. 490 m.n.p.m. Jest konstrukcją murowaną, dwupiętrową. W przyziemiu i na pierwszym

**Telefon:**

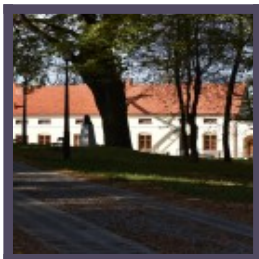


Muzeum  
Samorządowe  
Ziemi  
Strzyżowskiej  
im. Zygmunta  
Leśniaka ul.  
Łukasiewicza 10,  
38-100  
Strzyżów

## Tunel schronowy w Strzyżowie

Zespół tunelu schronowego w Strzyżowie został zaprojektowany i zbudowany przez niemiecką firmę "Organisation Todt" w okresie pomiędzy wiosną

**Telefon:** 17 276 42 38



## Dwory w Ustrobnej i Bratkówce

Na kompleks dworski w Bratkówce składa się neogotycki dwór, który wybudowali Starowiejscy około połowy XIX wieku, kiedy to niegdyś

**Telefon:**



## Zamek w Odrzykoniu /Korczynie

Zamek zwany również odrzykońskim, został zbudowany za panowania Kazimierza Wielkiego. Pierwsze wzmianki o zamku pochodzą z 1348 roku, kiedy

**Telefon:**



## Łączki Jagiellońskie

Kościół parafialny pw. Narodzenia Najświętszej Panny Marii i Andrzeja Apostoła pochodzi z lat 1748-1750 i został zbudowany na miejscu starego,

**Telefon:**



## Rzepnik

Rzepnik to wieś położona w gminie Wojaszówka. W centrum miejscowości znajduje się murowana cerkiew greckokatolicka Świętej Paraskewy. Obecnie

**Telefon:**



## Domaradz

Rozległa miejscowość znana z pięknych panoram, dwóch zabytków drewnianej architektury sakralnej i tego, że cechuje się najwyższym

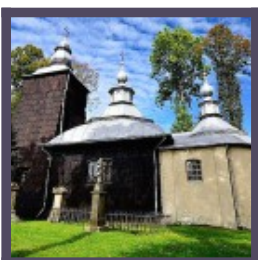
**Telefon:**



## Golcowa

Ukryta wśród pogórzańskich wzniesień niezwykle urokliwa wioska, w której zachowało się sporo tradycyjnych drewnianych domów

**Telefon:**

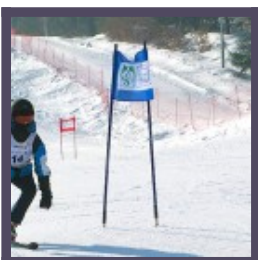


Chyrowa 11,  
38-450  
Chyrowa

## Chyrowa

Chyrowa to pięknie położona, dawna łemkowska wieś w Beskidzie Niskim, znana powszechnie z pięknej drewnianej cerkwi oraz kompleksu Chyrowa-Ski, zapraszającego

**Telefon:**

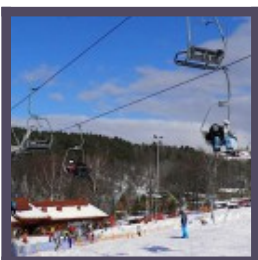


Czarnorzeki 32,  
38-420  
Czarnorzeki

## Czarnorzeki

Jedną z pięknie położonych miejscowości w regionie, znaną z Rezerwatu Prządki, wieży RTV na Suchej Górze, pięknych widoków, wyciągu

**Telefon:**



Puławy 17,  
38-480 Puławy

## Puławy

Puławy posiadają wiele twarzy w zależności od pory roku – lato to piękne krajobrazy przetoku Wisłoka sprzyjające kontemplowaniu natury i

**Telefon:**

## RK - Region Krośnieński - zwiedzanie w rytmie Krosów

REGION KROŚNIEŃSKI Zapraszamy do poznania REGIONU KROŚNIEŃSKIEGO. To region turystyczny pełen niepowtarzalnych i inspirujących atrakcji. Centrum

**Telefon:**



[www.visitkrosno.pl](http://www.visitkrosno.pl)