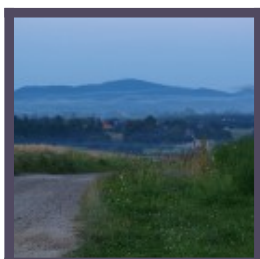


## Czarnorzecko-Strzyżowski Park Krajobrazowy

Obejmuje najpiękniejszy krajobrazowo i najbardziej wartościowy przyrodniczo, obszar Pogórza Strzyżowskiego i Pogórza Dynowskiego. Jego

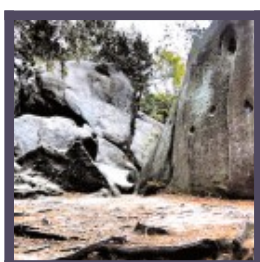
**Telefon:**



## Sucha Góra

To najwyższe wzniesienie Pogórza Dynowskiego, na którym znajduje się wieża telewizyjna. Jej budowę rozpoczęto w 1960 roku. Program telewizyjny

**Telefon:**

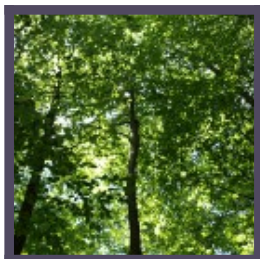


ul.  
Pelczara  
158,  
38-420  
Korczyna

## Rezerwat Skalny Prządki

Rezerwat Prządki położony jest w obrębie Czarnorzecko-Strzyżowskiego Parku Krajobrazowego na pograniczu Czarnorzek i Korczyny, przy drodze wiodącej

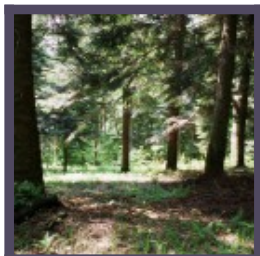
**Telefon:**



## Królewska Góra

Królewska Góra o wysokości 554 m n.p.m. to jedno ze wzniesień Pogórza Dynowskiego, które pokryte jest lasem bukowym. Na

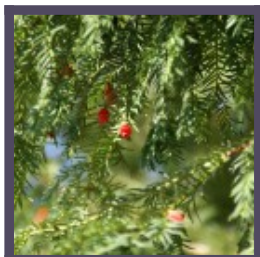
**Telefon:**



## Rezerwat Kretówki

Rezerwat Kretówki położony jest na pograniczu Jabłonicy Polskiej, Malinówki i Orzechówki, utworzony został w 1959 r. Podobnie

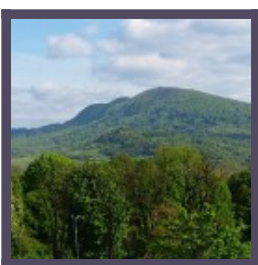
**Telefon:**



## Rezerwat Cisy w Malinówce

20 minut jazdy samochodem od centrum miasta do Malinówki i kilka minut spacerem od szkoły w Malinówce potrzeba, aby na własne oczy zobaczyć

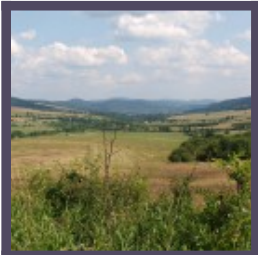
**Telefon:**



## Cergowa

To najwyższe i najpiękniejsze wzniesienie Beskidu Dukielskiego, majestatycznie wznoszące się nad Duklą i okolicznymi miejscowościami. Masyw

**Telefon:**



## Beskid Niski

Przez wielu określany jest mianem najdzikszych polskich gór, rozciąga się na terytorium dwóch państw Polski i Słowacji. Od wschodu graniczy

**Telefon:**



## Jaśliski Park Krajobrazowy

Powstał w 1992 r. dla ochrony obszarów źródlikowych Jasiołki i Wiśtoka. Stanowi łącznik pomiędzy Magurskim Parkiem Narodowym, Ciśniańsko

**Telefon:**



## Kamień

To szczyt o wysokości 859 m n.p.m., który jest najwyższy w całym Wschodnim i Środkowym Beskidzie Niskim. Wzniesienie górujące nad Jaśliskami

**Telefon:**



## Rezerwat Kamień nad Jaśliskami

Rezerwat na obszarze ponad 300 ha, utworzono w 2000 r. dla ochrony typowej rzeźby Beskidu Niskiego. Ochroną objęto szczyt i zbocza góry. Masyw

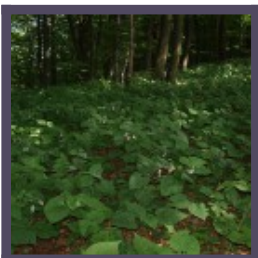
**Telefon:**



## Piotruś

To szczyt o wysokości 727 m n.p.m. położony we wschodniej części Beskidu Dukielskiego. Jego nazwa wywodzi się od rumuńskiego słowa Pietros

**Telefon:**



## Rezerwat Tysiąclecia na Górze Cergowej

Ten położony na północnych stokach Cergowej, na terenie wsi Cergowa i Jasionka rezerwat utworzony został w 1963 r. Jego obszar to 63,5 ha. Ochroną

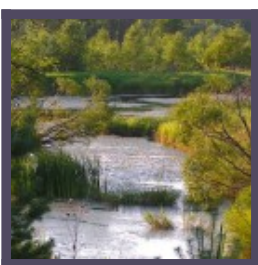
**Telefon:**



## Rezerwat Przełom Jasiołki

Utworzony został w 1976 r. dla ochrony naturalnego drzewostanu. Rezerwat o powierzchni ponad 120 ha obejmuje przełomowy odcinek Jasiołki pomiędzy Ostrą,

**Telefon:**



## Rezerwat Źródliska Jasiołki

Utworzony został w 1993 r. dla ochrony naturalnych zbiorowisk roślinnych obszarów źródliskowych Wisłoka i Jasiołki. Jest to największy

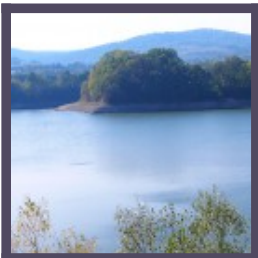
**Telefon:**



## Magurski Park Narodowy

Leży w samym sercu Beskidu Niskiego, obejmując źródliska Wisłoki i pasmo Magury Wątkowskiej. Utworzony został w celu ochrony unikatowego obszaru

**Telefon:**



## Jezioro Sieniawskie

Powstało w 1978 r., kiedy to na 172,8 km Wisłoka w Sieniawie zbudowano betonową zaporę. Przez tamę o długości 174 m i wysokości 38 m, która

**Telefon:**



## Przełom Wisłoka

W rejonie Beska Wisłok płynie wąskim głębokim jarem, którego urwiste ściany osiągają nawet 60 metrów wysokości. Jest to jeden

**Telefon:**



Beskid  
Niski,  
Polska

## Szlak Papieski

Szlak Papieski został wytyczony przez Lokalną Organizację Turystyczną „Beskid Niski” w Krośnie we współpracy z Fundacją Szlaki

**Telefon:**



Świętego  
Wojciecha  
4, Krosno,  
Polska

## Szlak Architektury Drewnianej

Szlak przebiega przez tereny Podkarpacia, Małopolski i Śląska. Znajdują się na nim najbardziej wartościowe obiekty budownictwa drewnianego: kościoły,

**Telefon:**