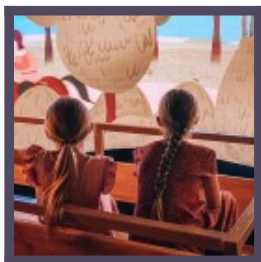


ul. Blich 2, Krosno

## Centrum Dziedzictwa Szkła

Centrum Dziedzictwa Szkła to miejsce, które w nowoczesny sposób przybliża proces powstawania szkła oraz dokumentuje bogate i wszechstronne

**Telefon:** +48 13 44 400 31

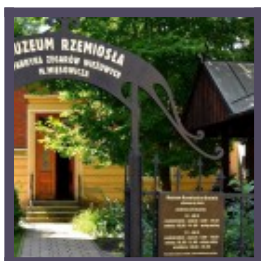


ul. Kolejowa 29 a,  
38-400 Krosno

## Etnocentrum Ziemi Krośnieńskiej

Etnocentrum Ziemi Krośnieńskiej to nowoczesna placówka, która łączy w sobie charakter muzeum i domu kultury, choć wychodzi poza typową

**Telefon:** 13 47 43 512, 13 47 43 513



Józefa Piłsudskiego  
19, Krosno, Polska

## Muzeum Rzemiosła - TYMCZASOWO ZAMKNIĘTE

Muzeum, mieszczące się w dawnej siedzibie fabryki zegarów wieżowych, jest doskonałą propozycją dla wszystkich gotowych poznać jak, dlaczego

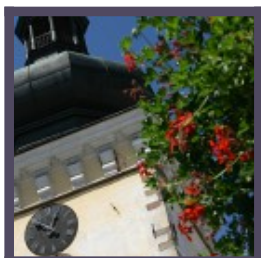
**Telefon:** 13 43 241 88



## Zamek Kamieniec

Zamek Kamieniec to jeden z głównych symboli ziemi krośnieńskiej, gniazdo rodziny Kamienieckich i miejsce najbardziej znanego sporu granicznego

**Telefon:** 788 837 412

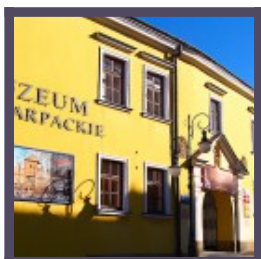


Józefa Piłsudskiego  
5, Krosno, Polska

## Wieża Farna

Wieża jest jedną z najbardziej charakterystycznych budowli miasta, rzec by można, że jego symbolem. Do tego symbolem w pełni dostępnym dla zwiedzania

**Telefon:**

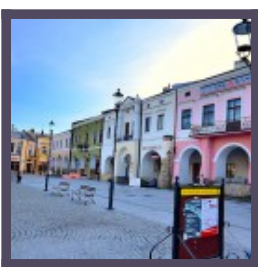


Józefa Piłsudskiego  
16, Krosno, Polska

## Muzeum Podkarpackie

Uwaga! Ze względu na prace remontowe w Muzeum WYSTĘPUJĄ OGRANICZENIA W ZWIEDZANIU! Niezwykłe muzeum, które w jednym miejscu gromadzi tak różnorodne

**Telefon:** 13 43 213 76



Rynek 8, Krosno,  
Polska

## Rynek

Należy bez wątpienia do najpiękniejszych miejsc w regionie, jest sercem miasta bijącym nieprzerwanie od czasów lokacji Krosna, tętniącym

**Telefon:**



ul. Kopalniana 35,  
38-458 Bóbrka

## Muzeum Przemysłu Naftowego i Gazowniczego im. Ignacego Łukasiewicza

Miejsce, w którym narodził się światowy przemysł naftowy i w którym znajduje się unikatowe muzeum, działające na terenie czynnej od

**Telefon:** +48 13 43 33 478



## Rymanów Zdrój

Rymanów Zdrój to kurort o rzadko spotykanym w naszym kraju klimacie, który wykazuje zarówno cechy klimatu górskiego,

**Telefon:**



## Iwonicz Zdrój

Miejscowość uzdrowskowa Iwonicz-Zdrój oferuje turystom wiele atrakcji. Położona na skraju Beskidu Niskiego odznacza się wyjątkowymi walorami

**Telefon:**



ul. Piłsudskiego 5,  
38-400 Krosno

## Kościół farny pw. Trójcy Świętej

Jeden z najcenniejszych zabytków Podkarpacia, pod względem bogactwa wnętrza zalicza się do perełek krajowych. Skrywa bowiem ów wspianią,

**Telefon:**



Franciszkańska 3A,  
Krosno, Polska

## Kościół Franciszkanów

Jest najstarszą „czynną” świątynią w całym województwie podkarpackim, która - choć dotykana licznymi kataklizmami - nadal

**Telefon:**



Zydranowa 1,  
38-454 Tylawa

## Muzeum Kultury Łemkowskiej w Zydranowej.

Zydranowa to wieś położona w Beskidzie Niskim, w powiecie krośnieńskim, przy granicy Polski ze Słowacją. Rozciąga się wzdłuż potoku o nazwie

**Telefon:**



Kopytowa 1, 38-459  
Kopytowa

## Kopytowa

Miejsce znane ze wspianiągo i unikatowego Muzeum Kultury Szlacheckiej, które powstało w niemal cudem uratowanej przed zagładą dawnej rezydencji

**Telefon:** +48 788 837 412; 888 959 661

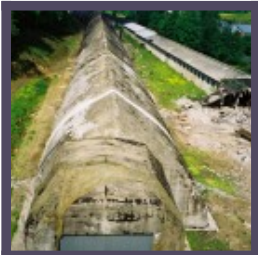


ul. Franciszkańska 3,  
38-400 Krosno

## Kaplica Oświęcimów

Tak jak Weronia jest miastem słynnych kochanków – Romea i Julii, których śladem co roku podążają tysiące turystów, tak

**Telefon:**



## Schron kolejowy Stęпина

Jedna z ważniejszych atrakcji militarnych kraju, największy w świecie naziemny schron kolejowy, odwiedzany przez Hitlera w 1941 r., o czym wiedzą wszyscy,

**Telefon:**

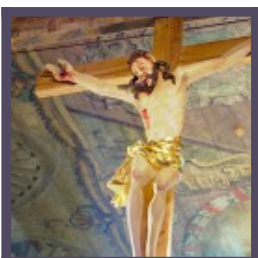


Żarnowiec 132,  
38-460 Żarnowiec

## Muzeum Marii Konopnickiej w Żarnowcu

Muzeum Marii Konopnickiej w Żarnowcu znajduje się w tutejszym dworze, w którym poetka spędziła ostatnie lata życia, a który otrzymała

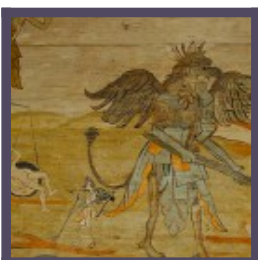
**Telefon:**



## Haczów

Haczów jest jedną z najlepiej rozpoznawalnych miejscowości Podkarpacia, przede wszystkim za sprawą drewnianego kościoła pw. Wniebowzięcia

**Telefon:**



## Blizne

Blizne znane jest szeroko za sprawą kościoła pw. Wszystkich Świętych, jednego z kilku najbardziej „docenionych” zabytków regionu,

**Telefon:**



ul. Rynek 5, 38-400  
Krosno

## Piwnica PodCieniami

Kamienica narożna nr 5 znajduje się u zbiegu Rynku i ulicy Franciszkańskiej. Powstała ona w I połowie XVI wieku. Jest jedną z najbardziej reprezentacyjnych

**Telefon:** (+48) 13 43 277 07